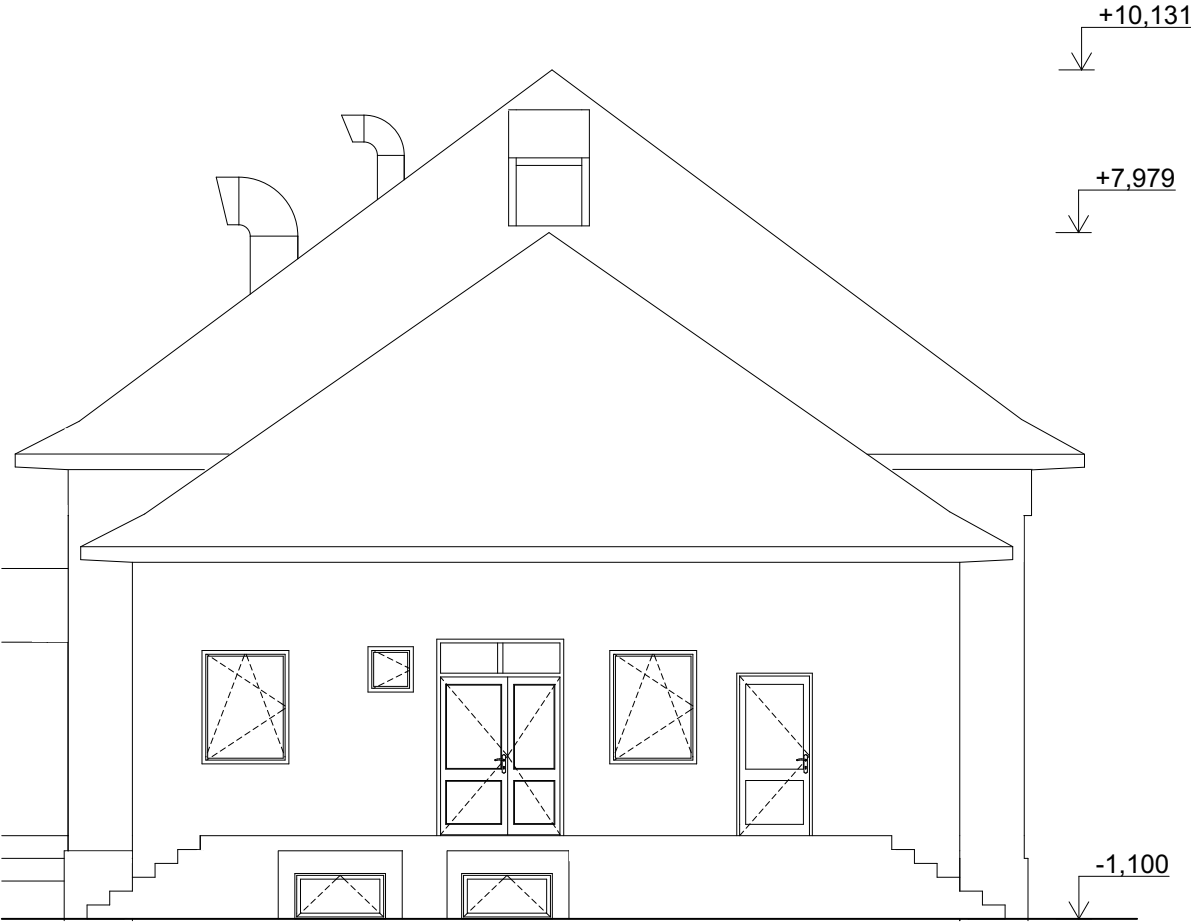
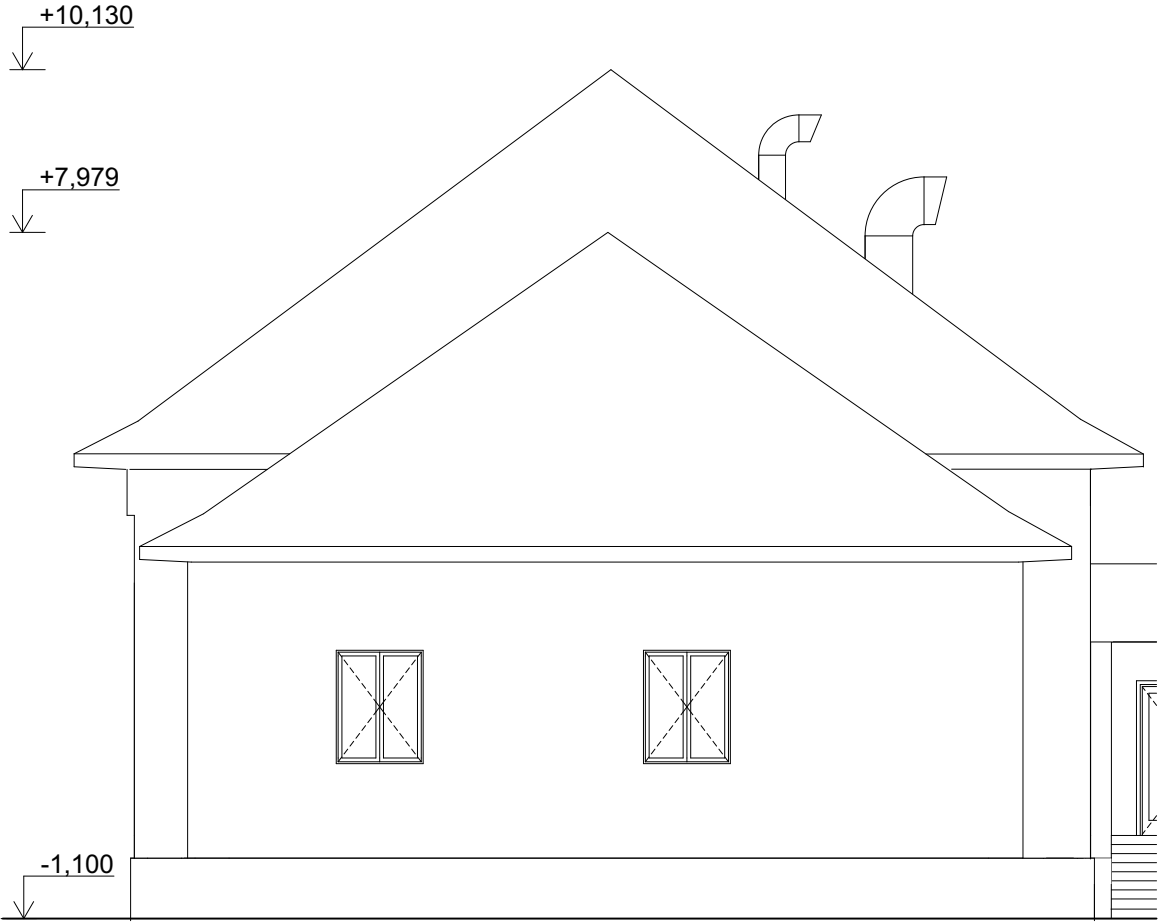


Pohledy - Navržený stav

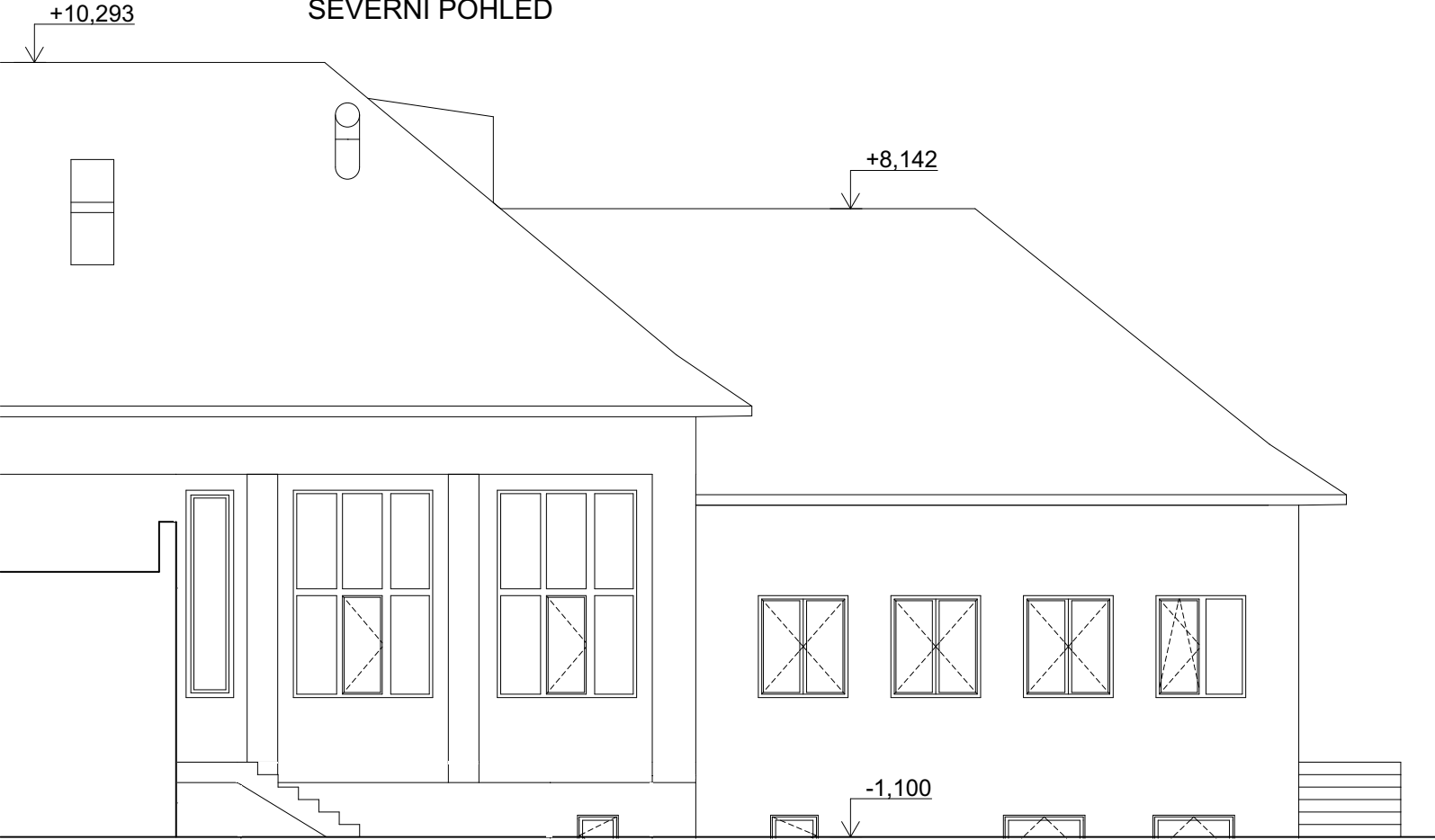
VÝCHODNÍ POHLED




ZÁPADNÍ POHLED



SEVERNÍ POHLED



0,000 = STÁVAJÍCÍ ÚROVEŇ PODLAHY V 1NP

Hlavní projektant:	Ing. arch. Libor Duga		 ATELIER Atis PARDUBICE, spol. s r. o. tel./fax.: 466 303 263, tel.: 603 482 262	
Zodp. projektant:	Ing. Tomáš Moudrý			
Vypracoval:	Ing. Zdeněk Sovák			
Kreslil:	Ing. Zdeněk Sovák			
Investor:	Pardubický kraj, Komenského náměstí 125, 530 02 Pardubice		Formát: 2xA4	
Místo:	Gorkého 350, 530 02 Pardubice, k.ú. Pardubice, parcela č. 5083		Datum: 03/2016	
Akce: Rekonstrukce kuchyňského provozu Domov mládeže a školní jídelna Pardubice			Stupeň: DPS	
			Zakázkové číslo: Z151016	
			Měřítko: 1:100	
Objekt:	SO 01 - Kuchyň, technické, provozní a hygienické zázemí		Revize: -	
Profese:	D 1.1. Architektonicko stavební řešení		Číslo výkresu:	Číslo kopie:
Název výkresu:	Pohledy - Navržený stav		D18	